



KOLEJCONSULT & servis,
spol. s r.o.

“Rekonstrukce traťového úseku Vlkov u Tišnova (mimo)-Křižanov (mimo)”

Příloha č. 4

Fotodokumentace geotechnických prací



Obr. č. 1 Kopaná sonda KS 50,600 (kolej č. 2)



Obr. č. 2 Kopaná sonda KS 51,000 (kolej č. 1)



Obr. č. 3 Kopaná sonda KS 51,000 (kolej č. 2) - odběr vzorku k chemické analýze



Obr. č. 4 Kopaná sonda KS 51,400 (kolej č. 2)



Obr. č. 5 Kopaná sonda KS 51,900 (kolej č. 1)



Obr. č. 6 Kopaná sonda KS 51,900 (kolej č. 1) - odkrytí štětové vrstvy



Obr. č. 7 Kopaná sonda KS 52,000 (kolej č. 1) - odběr vzorku k chemické analýze



Obr. č. 8 Kopaná sonda KS 52,400 (kolej č. 2)



Obr. č. 9 Kopaná sonda KS 52,700 (kolej č. 1)



Obr. č. 10 Kopaná sonda KS 53,000 (kolej č. 2)



Obr. č. 11 Kopaná sonda KS 53,100 (kolej č. 2) - odběr vzorku k chemické analýze



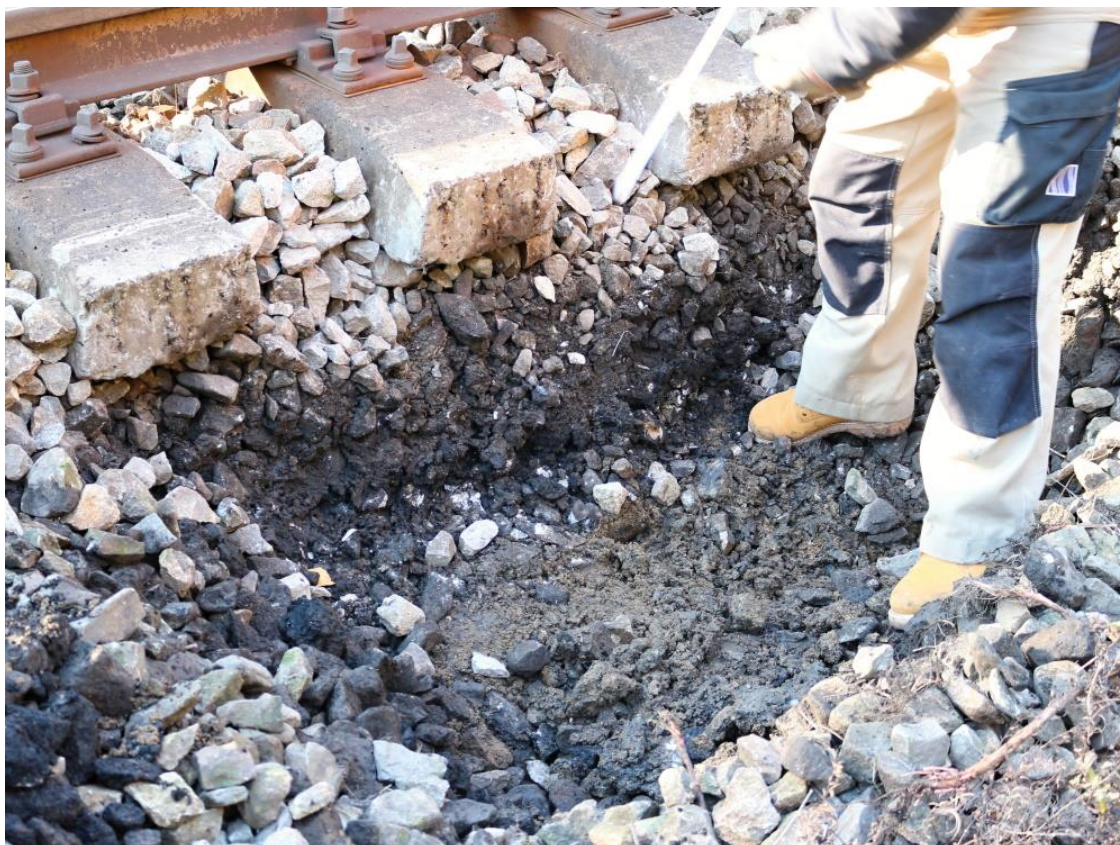
Obr. č. 12 Kopaná sonda KS 53,200 (kolej č. 1)



Obr. č. 13 Kopaná sonda KS 53,275 (kolej č. 1)



Obr. č. 14 Kopaná sonda KS 53,395 (kolej č. 1)



Obr. č. 15 Kopaná sonda KS 53,400 (kolej č. 2)



Obr. č. 16 Kopaná sonda KS 53,700 (kolej č. 1)



Obr. č. 17 Kopaná sonda KS 53,900 (kolej č. 2)



Obr. č. 18 Kopaná sonda KS 54,100 (kolej č. 1)



Obr. č. 19 Kopaná sonda KS 54,125 (kolej č. 1) - odběr vzorku k chemické analýze



Obr. č. 20 Kopaná sonda KS 54,300 (kolej č. 2)



Obr. č. 21 Kopaná sonda KS 54,600 (kolej č. 1)



Obr. č. 22 Kopaná sonda KS 55,000 (kolej č. 2)



Obr. č. 23 Kopaná sonda KS 55,000 (kolej č. 2) - detail dna sondy



Obr. č. 24 Kopaná sonda KS 55,000 (kolej č. 2) - odběr vzorku k chemické analýze



Obr. č. 25 Kopaná sonda KS 55,200 (kolej č. 1)



Obr. č. 26 Kopaná sonda KS 55,400 (kolej č. 2)



Obr. č. 27 Kopaná sonda KS 55,740 (kolej č. 1)



Obr. č. 28 Kopaná sonda KS 55,740 (kolej č. 1) - detail dna sondy



Obr. č. 29 Kopaná sonda KS 55,803 (kolej č. 2)



Obr. č. 30 Kopaná sonda KS 55,897 (kolej č. 1)



Obr. č. 31 Kopaná sonda KS 55,897 (kolej č. 1) - detail dna sondy



Obr. č. 32 Kopaná sonda KS 56,000 (kolej č. 1) - odběr vzorku k chemické analýze



Obr. č. 33 Kopaná sonda KS 56,005 (kolej č. 1)



Obr. č. 34 Kopaná sonda KS 56,600 (kolej č. 2)



Obr. č. 35 Kopaná sonda KS 56,800 (kolej č. 1)



Obr. č. 36 Kopaná sonda KS 56,800 (kolej č. 2) - odběr vzorku k chemické analýze



Obr. č. 37 Kopaná sonda KS 57,400 (kolej č. 2)



Obr. č. 38 Kopaná sonda KS 57,600 (kolej č. 1)



Obr. č. 39 Kopaná sonda KS 58,000 (kolej č. 1) - odběr vzorku k chemické analýze



Obr. č. 40 Kopaná sonda KS 58,200 (kolej č. 1)



Obr. č. 41 Kopaná sonda KS 58,400 (kolej č. 1)



Obr. č. 42 Kopaná sonda KS 58,600 (kolej č. 1)



Obr. č. 43 Kopaná sonda KS 58,600 (kolej č. 1) - detail dna sondy



Obr. č. 44 Kopaná sonda KS 58,800 (kolej č. 1)



Obr. č. 45 Kopaná sonda KS 59,000 (kolej č. 2) - odběr vzorku k chemické analýze



Obr. č. 46 Kopaná sonda KS 59,010 (kolej č. 2)



Obr. č. 47 Kopaná sonda KS 59,600 (kolej č. 1)



Obr. č. 48 Kopaná sonda KS 59,600 (kolej č. 1) - detail dna sondy



Obr. č. 49 Kopaná sonda KS 59,640 (kolej č. 1) - odběr vzorku k chemické analýze



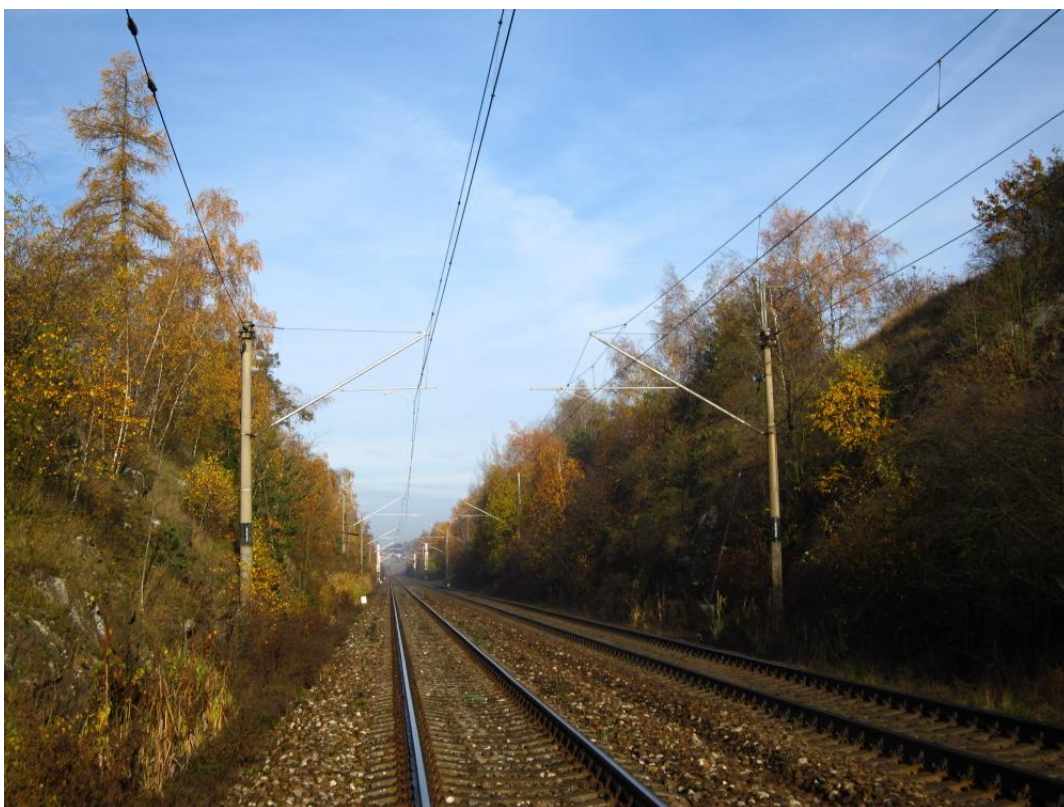
Obr. č. 50 Kopaná sonda KS 60,200 (kolej č. 1)



Obr. č. 51 Kopaná sonda KS 60,800 (kolej č. 1)



Obr. č. 52 Kopaná sonda KS 60,900 (kolej č. 2) - odběr vzorku k chemické analýze



Brno, září 2017, přílohu vypracovali:



.....
Jaroslav Louma, Ing.



.....
Ladislav Minář, Ing. CSc.

